

**Trousse 1 (chaque élément marqué au nom de l'enfant)**

- Stylos (roller) - bleu, vert, rouge (type - Bic Frixion)
- 1 critérium de bonne qualité 0,7 mm + mines
- 1 gomme
- 10 bâtons de colle, bonne qualité (réserve en classe)
- 1 paire de ciseaux (lames env.9 cm)
- 1 compas, bonne qualité
- 1 règle plate en plastique 30 cm rigide
- 1 équerre
- 1 ardoise + plusieurs feutres fins : bleu - rouge - vert + chiffon
- 1 surligneur jaune

*Les instruments en métal, le stylo 4 couleurs et le blanco liquide sont interdits.*

Veillez, s'il vous plaît, à la simplicité du matériel scolaire et au réassort régulier de la trousse de votre enfant.

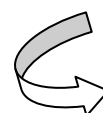
Merci

**Trousse 2**

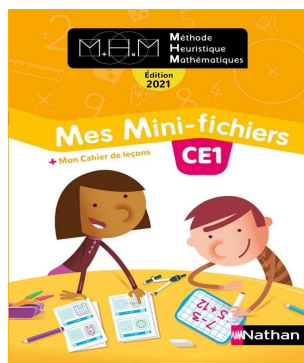
- 12 crayons de couleur - corps triangulaire
- 12 feutres fins + 12 feutres gros (pour colorier)

**Pour la classe (chaque élément marqué au nom de l'enfant)**

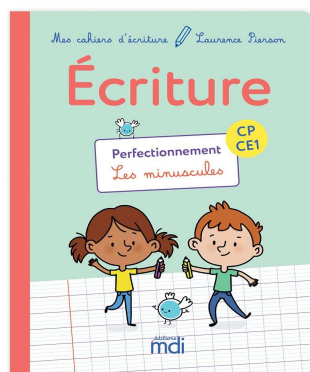
- 1 agenda - 1 page par jour - pas de dessin
- 2 pochettes cartonnées (21x29, 7 cm) - 3 rabats avec élastique - 1 blanche / 1 au choix
- 2 pochettes cartonnées (17x22 cm) - 3 rabats avec élastiques -1 bleue foncée / 1 rouge
- 1 paquet de 50 feuilles mobiles perforées blanches (17x22 cm), grands carreaux, 90g
- 1 petit classeur rouge (17x22 cm) + 6 intercalaires en carton
- Une vingtaine de pochettes transparentes (21x29, 7 cm)
- 1 dictionnaire Larousse Maxi débutants
- 2 pochettes Canson (1 blanche / 1 couleur) (24x32 cm - 180g)
- Nécessaire de peinture dans une pochette au nom de l'enfant (pinces synthétiques ronds + brosses plates (tailles assorties) / chiffon / gobelet / vieux tee-shirt)
- 2 boîtes de mouchoirs en papier



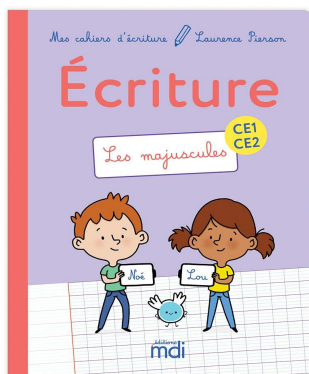
## Librairie :



- Mathématiques, édition Nathan, MHM - Mes Mini fichiers CE1 - Edition 2021 ISBN-13 978-2091251059



- Mes cahiers d'écriture - Cahier CP-CE1 Perfectionnement, Edition mdi ISBN-13 978-2223113491



- Mes cahiers d'écriture - Les Majuscules: CE1-CE2, Edition mdi ISBN-13 978-2223113521

- Prévoir environ 25 euros de livres répartis sur l'année - livres commandés par l'enseignant selon projets annuel

Les dates et horaires de rentrée seront communiqués cet été par courrier et sur le site [www.edmichelet-brive.fr](http://www.edmichelet-brive.fr)